

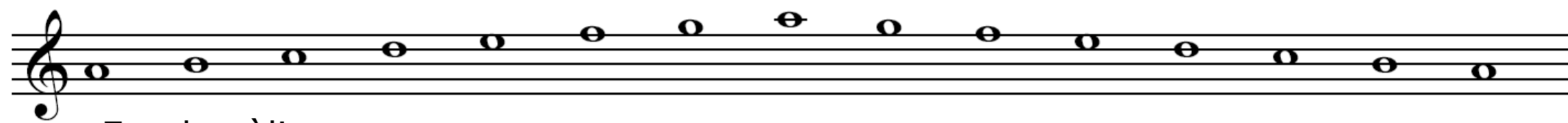
CATALUNYA MÚSICA
GUIA D'ORQUESTRA
GUIA PLUS

L'ESCALA EXÒTICA

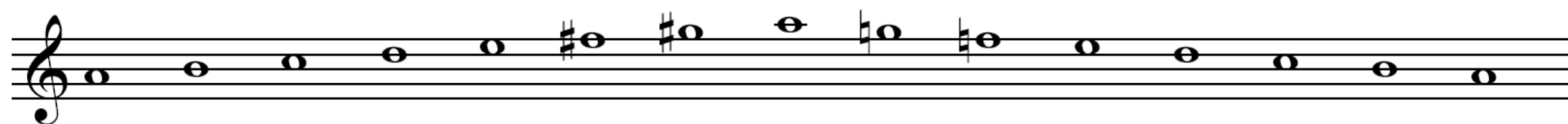
18 / 12 / 2008

GUIÓ: VÍCTOR SOLÉ

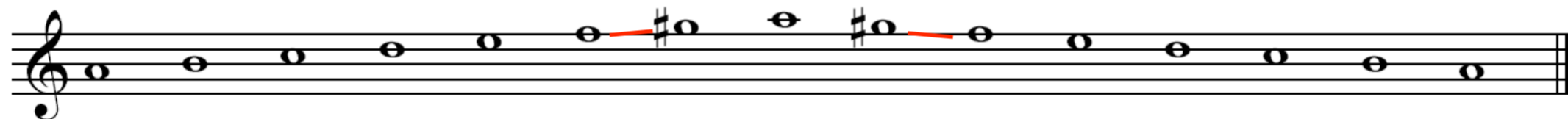
REALITZACIÓ: RAIMON COLOMER



Escala eòlia



Escala menor (dita "menor melòdica")



Escala exòtica (dita "menor harmònica")

DUETTO I.

cliqueu a la partitura per sentir la música

Bach comença aquest Duet BWV 802 amb una escala menor ascendent i, per tant, utilitza els graus sisè i setè en la seva forma ascendent (do i re sostinguts).

Però en fer l'escala descendent, en lloc d'utilitzar els corresponents graus descendents (re i do becaires) manté els graus en la seva forma ascendent. Això dóna un color curiós a la melodia i fa que l'arribada al sol soni molt fosca (molt "menor") perquè aquesta escala descendent és més pròpia de mi major que de mi menor.

CATALUNYA MÚSICA
GUIA D'ORQUESTRA
GUIA PLUS

L'ESCALA EXÒTICA

18 / 12 / 2008

GUIÓ: VÍCTOR SOLÉ

REALITZACIÓ: RAIMON COLOMER